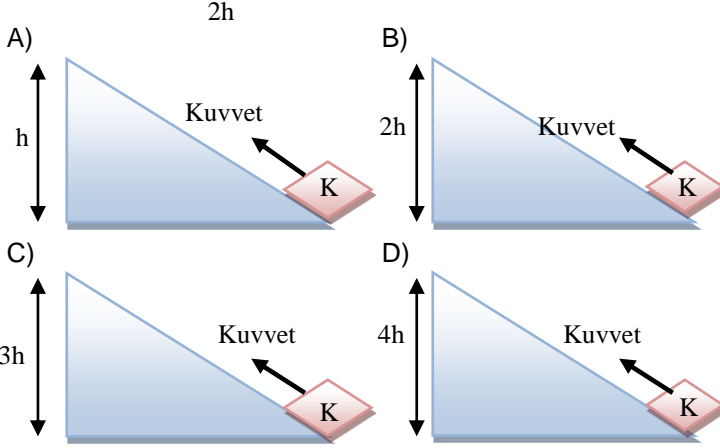
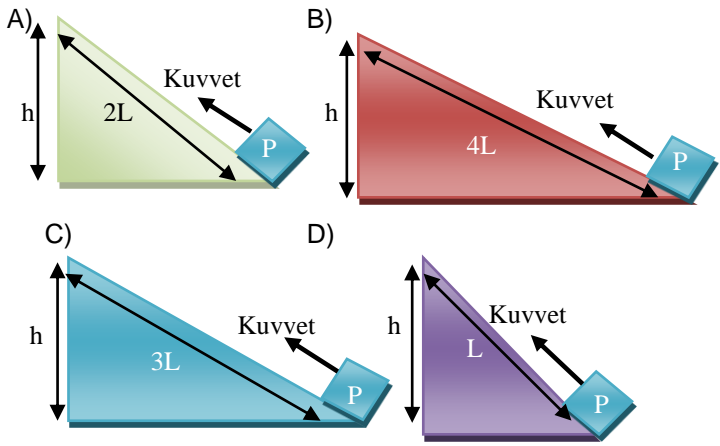


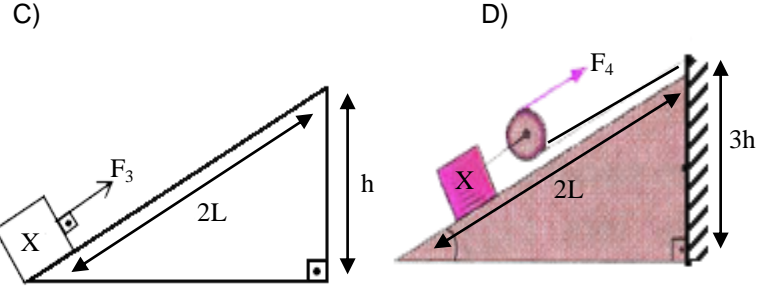
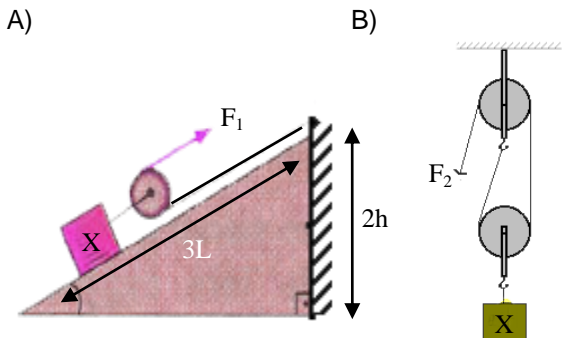
1- Aşağıdaki eğik düzlemlerin hangisinde yük daha az kuvvet uygulanarak yukarı çıkarılır?



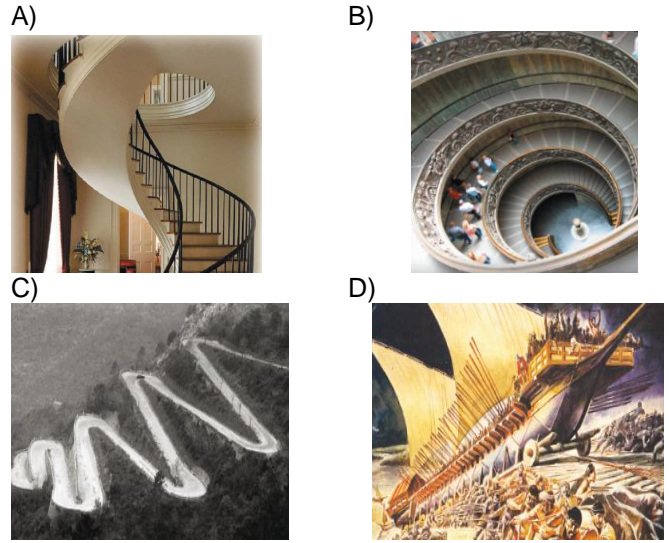
2- Aşağıdaki eğik düzlemlerin hangisinde yükün yukarı çıkarılması daha zordur?



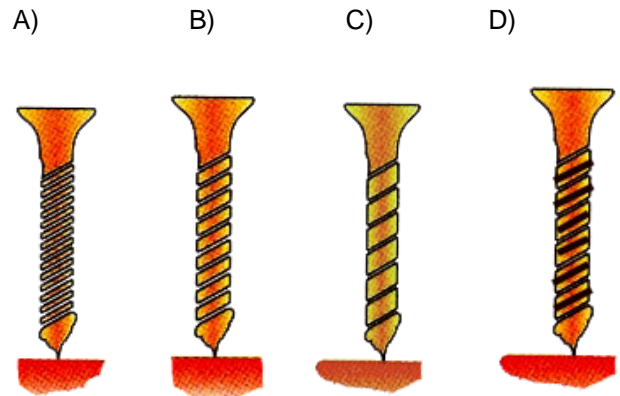
3- Aşağıdakilerin hangisinde X cismini dengeleyen kuvvet en az olur?



4- Aşağıdaki resimlerden hangisi vidaya benzetilemez?



5- Adem vidalara eşit kuvvet uygulayarak bir tur dönderiyor. Hangi vida daha fazla tahtaya batmıştır?

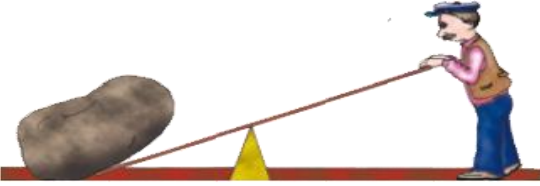


6-

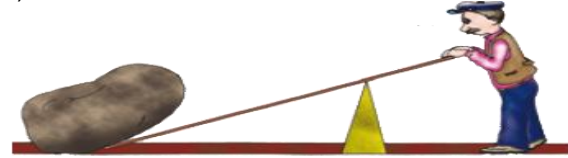
Kaldıraçlarda kuvvet kolu ne kadar uzun ise yükü kaldırmakta o kadar kolaydır.

Yukarıda verilen bilgiye göre aşağıdakilerden hangisinde yükü kaldırmak için uygulanan kuvvet en azdır?

A)



B)



C)



D)



7-

Aşağıdaki basit makinelerden hangisi kuvvet arttırıcı basit makine olarak kullanılamaz?

A)



Maşa

B)



Kürek

C)



Cımbız

D)



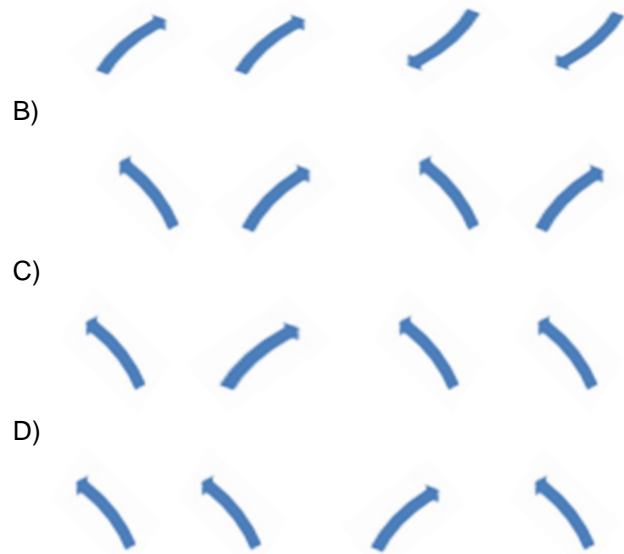
Terazi

8-



Şekildeki K dişlisi ok yönünde döner ise L, M, N ve P dişlileri hangi yönde dönerler?

A) L M N P



9-

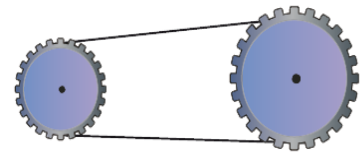
Birden fazla basit makineden oluşan makinelere bileşik makine denir. Bisiklet bileşik bir makinedir. Bisikletin yapısında aşağıdaki basit makinelerden hangisi bulunmaz?

A)



C)

B)



D)

