

1- Aşağıdaki olayların hangisinde elektriklenme gözlenmez?

A)



Arabanın kapısına dokunan

B)



Çıplak ayakla gezen

C)



Kapının koluna dokunan

D)



Kazağını çıkararak

2-

Ayşe: Yünlü kumaşa ebonit çubuğu sürtüyor.

Ali : İpek kumaşa cam çubuğu sürtüyor.

Bu cam ve ebonit çubukla çeşitli deneyler yapıyorlar.

Ayşe ve Ali yukarıdaki deneyleri yapmaktadırlar. Ali ve Ayşe'nin deneyleri sonucunda aşağıdaki olaylardan hangisi gerçekleşmez?

- A) Ebonit çubuğun başka bir yün kumaşa sürtülmüş ebonit çubuğu itmesi
 B) Ebonit çubukla cam çubuğun birbirini çekmesi
 C) Cam çubuğun başka bir ipek kumaşa sürtülmüş cam çubuğu çekmesi
 D) Ebonit çubuk ile cam çubuk arasında çekme kuvvetini oluşması

3-

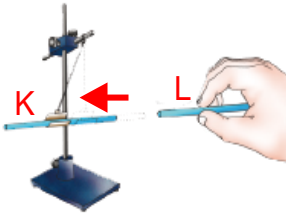


Yün kumaşa sürtülen ebonit çubuk

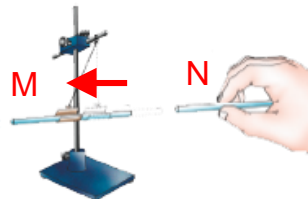


İpek kumaşa sürtülen cam çubuk

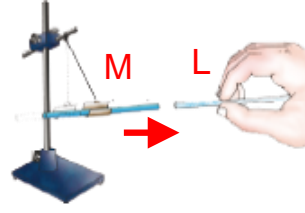
Bir öğrenci yukarıda işlemleri yapıyor ve aşağıdaki deney düzeneklerini kuruyor.



L, K'yı itmektedir.



N, M'yi itmektedir.



L, M'yi çekmektedir

Öğrencinin bu deneylerde kullandığı K, L, M ve N cisimlerinin cinsi için aşağıdakilerden hangisi doğru olur?

	K	L	M	N
A)	Cam çubuk	Cam çubuk	Cam çubuk	Cam çubuk
B)	Ebonit çubuk	Ebonit çubuk	Cam çubuk	Cam çubuk
C)	Ebonit çubuk	Cam çubuk	Ebonit çubuk	Cam çubuk
D)	Cam çubuk	Ebonit çubuk	Cam çubuk	Ebonit çubuk

4-



Yün kumaşa sürtülen ebonit çubuk



İpek kumaşa sürtülen cam çubuk

Yukarıdaki işlemleri yapan bir öğrenci aşağıdaki sonuçlardan hangisine ulaşamaz?

- A) Ebonit çubuğun yün kumaşa sürtülmesi sonucu yün kumaş + yüklü, ebonit çubuk – yüklü olur.
 B) Cam çubuğun ipek kumaşa sürtülmesi sonucunda ipek kumaş – yüklü, cam çubuk + yüklenmiş olur.
 C) Cam çubuğun ipek kumaşa sürtülmesi sırasında cam çubuktan ipek kumaşa – yük geçişi olmuştur.
 D) Ebonit çubuğun yün kumaşa sürtülmesi sırasında ebonit çubuktan yün kumaşa + yük geçişi olmuştur.

5-Aşağıdaki cisimlerden hangisi + yüklüdür?

A)



C)

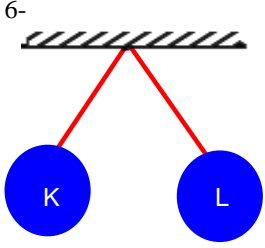


B)

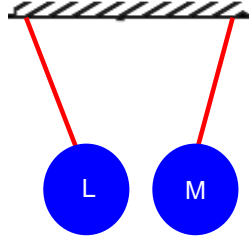


D)





Şekil-1

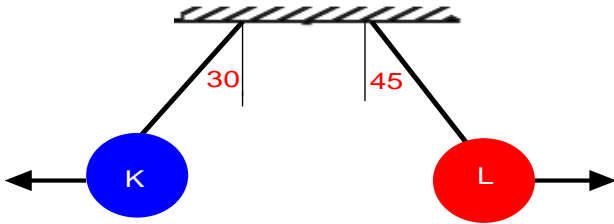


Şekil-2

K, L, M cisimlerinin durumları yukarıdaki şekilde gibidir. K, L, M cisimlerinin yükleri için aşağıdakilerden hangisi doğru olabilir?

	K	L	M
A)	+	+	+
B)	Nötr	+	-
C)	-	-	+
D)	+	Nötr	+

7-



K ve L cisimleri için;

- I- K ve L cisimlerinden K (+) yüklü ise L de (+) yüklüdür.
 II- K'nin yük miktarı L'nin yük miktarından fazladır.
 III- L'nin yük miktarı K'nin yük miktarından fazladır.
 IV- K ve L'nin birbirine uyguladığı itme kuvvetinin büyüklüğü birbirine eşittir.

İfadelerinden hangisi ya da hangileri doğrudur?

- A) I ve III B) I, III, IV C) I, IV D) I, II, IV

8-

Nötr olan K, L ve M cisimlerinden önce K cismi + yüklü bir cisme dokunduruluyor. Daha sonra K cismi L cisimine dokunduruluyor. L cismi de M cisimine dokunduruluyor. M cismi de yük miktarı daha fazla olan (-) yüklü bir cisme dokunduruluyor. Bu işlemler sonucunda K, L ve M nin yüklerinin için aşağıdakilerden hangisi doğru olur?

	K	L	M
A)	+	+	+
B)	+	-	-
C)	+	+	-
D)	-	-	-

9-

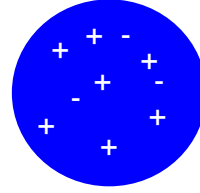
Nötr olan bir cisim önce A cismine yaklaştırılınca A cisimi tarafından çekilmektedir. B cismine yaklaştırılınca B cisimi tarafından çekilmektedir. A ve B cisimi birbirine yaklaştırılınca birbirini itmektedirler. Bu duruma göre;

- I- A ve B (+) yüklüdür.
 II- A ve B (-) yüklüdür.
 III- A ve B aynı cins yüklerle yüklüdür.

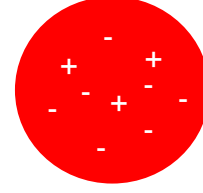
İfadelerinden hangisi ya da hangileri kesinlikle doğrudur?

- A) Yalnız III B) Yalnız I C) I ve II D) I, II ve III

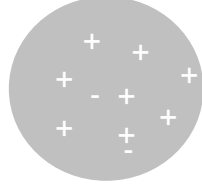
10-



K



L

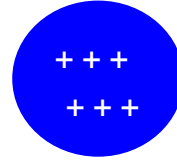


M

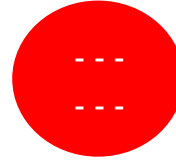
Yük durumları yukarıdaki gibi olan K, L ve M cisimlerinden önce K cismi L cisimine daha sonrada M cisimine dokundurulmaktadır. Dokunma sonrasında K, L ve M cisimlerin yükleri için aşağıdakilerden hangisi doğrudur?

	K	L	M
A)	+	+	+
B)	Nötr	Nötr	+
C)	+	Nötr	+
D)	-	Nötr	+

11-



X



Y

Şekildeki gibi özdeş zıt yüklü cisimler birbirine yaklaştırılıyor. Buna göre aşağıdaki ifadelerden hangisi yanlış olur?

- A) X ve Y cisimleri birbirini çeker.
 B) X'in yükü Y'den fazla ise dokunma sonunda her ikisi de + yüklü olur.
 C) Yük miktarları farklı ise önce çekme sonra itme kuvveti görülür.
 D) Y nin yükü X'in yükünden fazla ise dokunma sonunda her ikisi de nötr olur.