

1-



Aynı büyüklükte iki özdeş küreden +4 yüklü ile -6 yüklü küre birbirine dokundurulursa dokunma sonucunda kürelerin yük durumu ne olur?

Öğretmen yandaki resimde görüldüğü gibi öğrencisine ders anlatmaktadır. Öğretmenin sorusuna öğrenci aşağıdaki cevaplardan hangisini

verirse soruyu doğru cevaplamış olur?

- A) Dokunma sonucunda her ikisi de nötr olur.
 B) Dokunma sonucunda önce birbirini çekerler sonra da birbirini iterler.
 C) Dokunma sonucunda her ikisi de + yükle yüklenir.
 D) Dokunma sonucunda yüklerinde herhangi bir değişiklik meydana gelmez.

2-



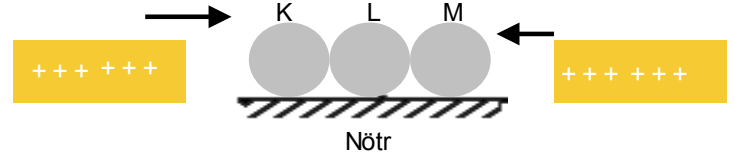
Şekildeki gibi + yüklü cisimler nötr cisme yaklaştırılırsa nötr cismin görünümü aşağıdakilerden hangisi gibi olabilir?

- A) B)
 C) D)

3-Elektriklenme ile ilgili olarak aşağıdaki şekillerden hangisi yanlış olur?

- A) B)
 C) D)

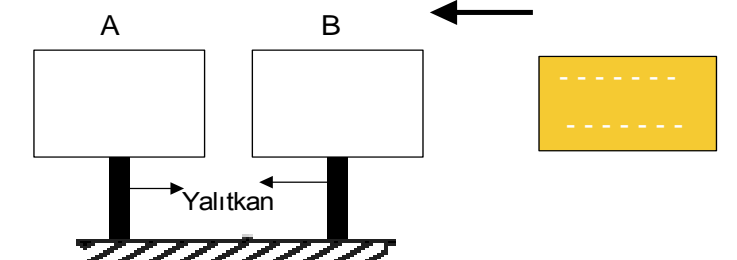
4-



+ yüklü cisimler nötr K, L, M cisimlerine şekildeki gibi yaklaştırılıyor. Belli bir süre sonra + yüklü cisimler uzaklaştırılmadan K, L, M cisimleri birbirinden ayrılıyor. Bu ayrılma sonunda K, L, M'nin yük durumları için aşağıdakilerden hangisi doğru olur?

- A) B)
 C) D)

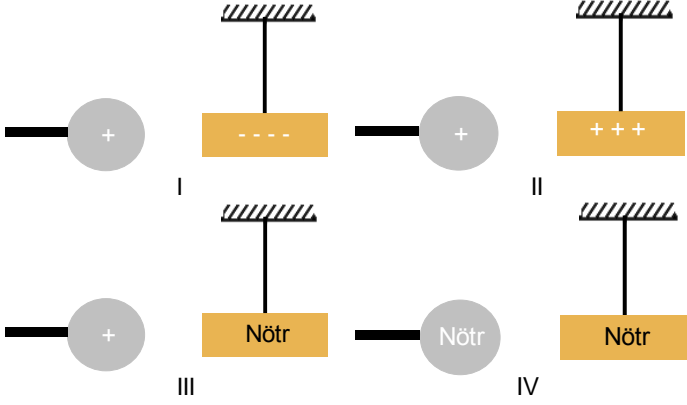
5-



- yüklü cisim nötr olan A ve B cisimlerinden B'ye şekildeki gibi yaklaştırılıyor. Bu durum sonunda A ve B cisimlerinin yük durumları için aşağıdakilerden hangisi doğru olur?

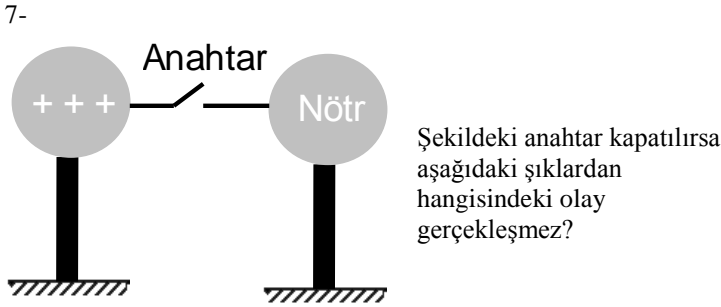
- A) B)
 C) D)

6- Esmâ, Fen ve Teknoloji dersi ödevi için cisimlerin birbirine çekme kuvveti uyguladığı resimlerden bir poster çalışması yapacaktır.

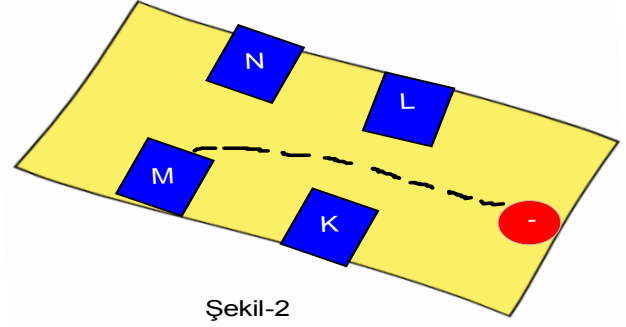
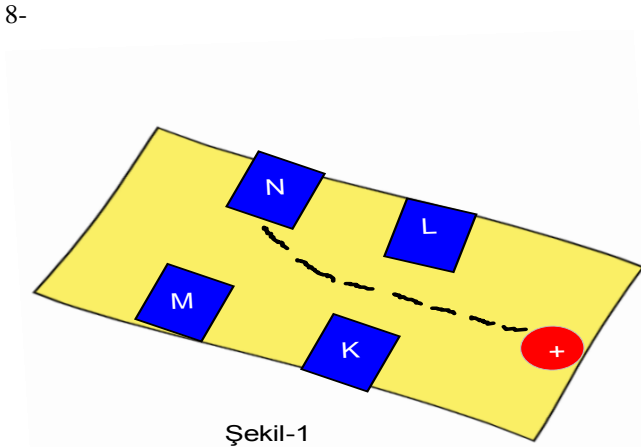


Esmâ poster çalışmasını doğru yapmak için hangi resimleri seçmesi gerekmektedir?

- A) I ve II B) II ve III C) I ve III D) I, III ve IV



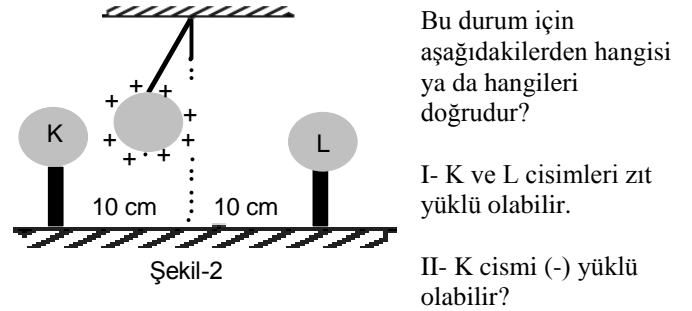
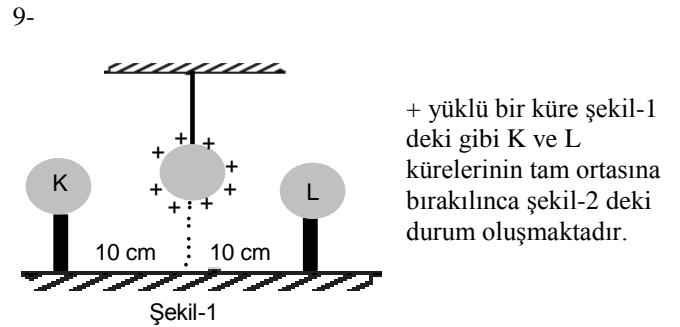
- A) Her iki cisimde (+) yüklü olur.
B) (+) yüklü cisim yük miktarı azalır.
C) Nötr cisimden (+) yüklü cisme doğru (-) yük geçer.
D) (+) yüklü cisimden nötr cisme (+) yük geçişi olur.



Yukarıdaki deneyde + yüklü cisim şekil-1 deki yolu izleyerek N cismine dokunmaktadır. - yüklü cisim ise şekil-2 deki yolu izleyerek M cismine dokunmaktadır. K, L, M ve N cisimlerinin yükleri için aşağıdakilerden hangisi ya da hangileri doğru olur?

- I- K ve L aynı cins yükle yüklüdür.
II- N cisminin yükü - yüklüdür.
III- M cismi + yükle yüklüdür.

- A) Yalnız I B) II ve III C) I ve II D) I, II ve III



III- K ve L cisimleri aynı yüklü ise L'nin yükü K'nin yükünden fazladır.

- A) Yalnız I B) I ve II C) II ve III D) I, II ve III